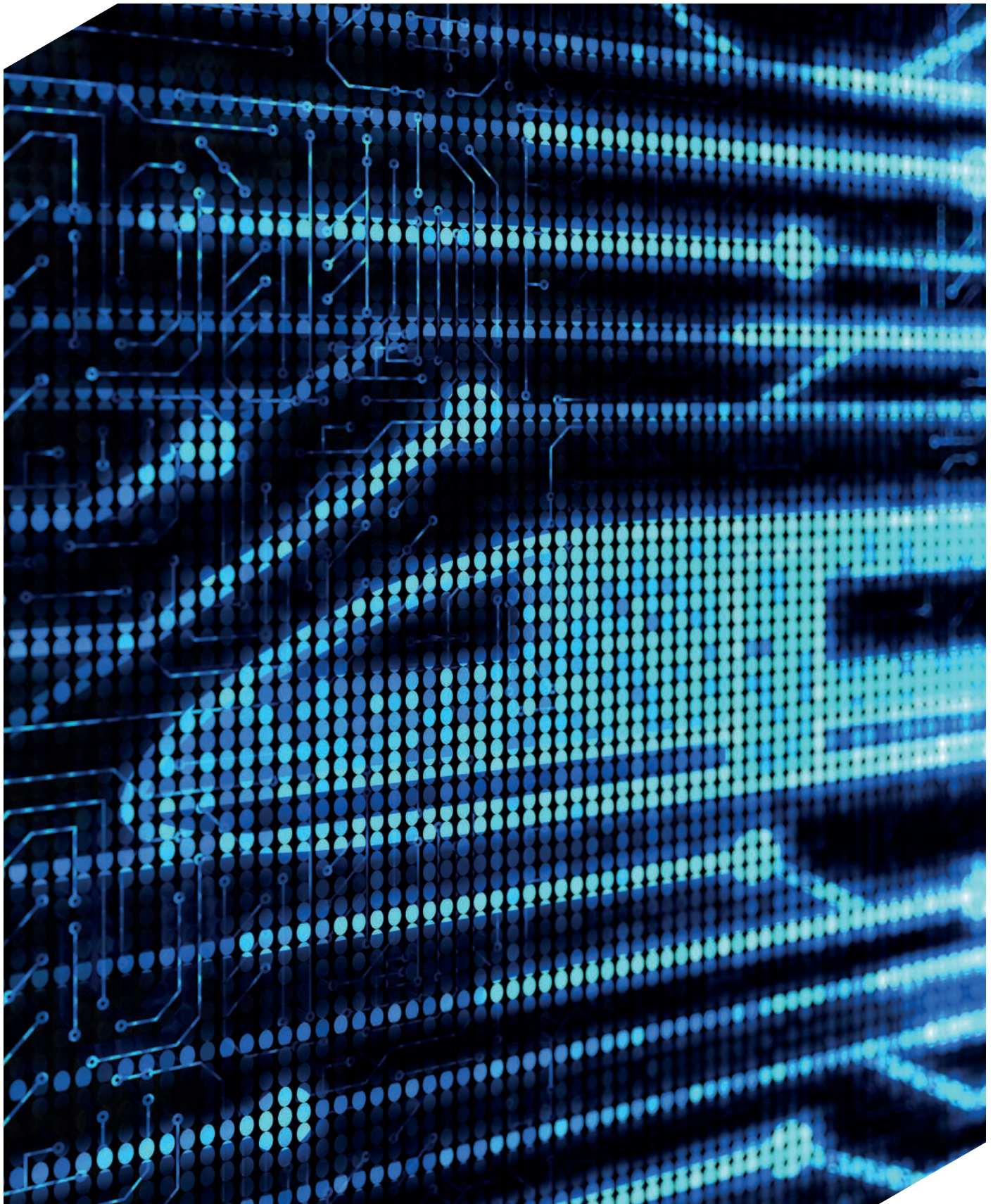




**HPELEC**  
GROUPE NEYS

SOLUTIONS  
FERROVIAIRES



ÉTUDES - FOURNITURES ET TRAVAUX CATENAIRES





Fondée en 2013, **HPELEC** ne cesse de se développer autour de son corps de métier : les études et travaux catenaires.

**HPELEC** intervient sur les différents réseaux SNCF, RATP, lignes TGV et se positionne comme un acteur compétitif capable de répondre favorablement aux exigences les plus contraignantes de ses clients, ce qui fait notre force.

Notre réussite repose sur le professionnalisme de nos équipes et sur l'importance de notre système de management Qualité, Sécurité, Environnement aujourd'hui au cœur de nos objectifs.



Olivier PIGGIO



32  
SALARIÉS

35  
CHANTIERS  
PAR AN



INTERVENTIONS  
SUR TOUTE  
LA FRANCE

PARTENAIRES :  
SNCF ET RATP



NEYS

Historiquement implanté au Pays Basque, le **Groupe Neys** est un groupe indépendant de travaux publics. Il s'est fortement développé ces dernières années et regroupe aujourd'hui 7 sociétés réparties sur le territoire national et les DOM-TOM, soit plus de 600 salariés et 123 millions d'euros de chiffre d'affaires. Toutes ces entreprises sont réunies autour d'engagements forts que sont la qualité du travail, la sécurité au travail, l'esprit d'équipe et le respect de l'environnement.

Créée en 2013, **HPELEC**, partageant ces valeurs, a rejoint le **Groupe Neys** en 2021.



**HPELEC**  
GROUPE NEYS

Solutions ferroviaires

**HPELEC est une société spécialisée dans les études, fournitures et travaux caténaires.**

Depuis près de 10 ans, entourée d'équipes de techniciens hautement qualifiés, **HPELEC** intervient sur les différents réseaux SNCF, RATP, lignes de tramways et lignes TGV.

Implantée en Île-de-France, **HPELEC** regroupe ses activités : elle dispose de son propre **bureau d'études et d'ingénierie**, un service administratif qui coordonne quotidiennement les chantiers et apporte ainsi un soutien permanent au personnel de terrain. Cette organisation assure une fluidité des échanges et des relations entre ses collaborateurs.

**HPELEC réalise des chantiers en toute autonomie**, de petites installations aux projets d'envergure.

Sa force, ce sont des équipes de techniciens compétents et un système managérial mettant **l'humain, la sécurité et l'environnement au cœur de son fonctionnement.**

L'adaptabilité et la disponibilité des équipes de terrain permettent à **HPELEC** de tenir **des engagements forts et reconnus par ses clients.**

# Nos activités

Spécialisées dans les études et les travaux caténaires, les équipes de **HPELEC** œuvrent sur différents réseaux :

- SNCF
- Technicentres
- RATP
- Embranchements particuliers
- Lignes TGV, Tramways
- Ports autonomes









# Ressources Humaines



MOYENNE D'ÂGE  
**40 ans**

ANCIENNETÉ MOYENNE  
**4 ans**



COLLABORATEUR  
LE PLUS JEUNE  
**24 ans**



COLLABORATEUR  
LE PLUS EXPÉRIMENTÉ  
**54 ans**

## TYPLOGIE DE PROFESSIONS



**Personnel  
administratif**



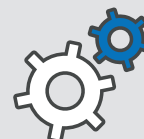
**Conducteur  
de travaux**



**Opérateurs**



**Bureau  
d'études**



**QSE**

## Notre politique

# QSE

**La dimension QSE** étant transverse aux activités de l'entreprise, chaque collaborateur s'investi, à son niveau, dans l'amélioration globale du système. Notre politique QSE s'articule autour des axes suivants :

### Nos objectifs

#### QUALITÉ



- **Être à l'écoute** de nos clients et rechercher leur satisfaction durable en répondant à leurs besoins et en adaptant nos pratiques à leurs exigences,
- **Satisfaire** aux exigences normatives, légales et réglementaires dans l'ensemble de nos activités,
- **Développer** notre réactivité et notre analyse pour nous inscrire dans une démarche d'innovation et d'amélioration continue.

#### SÉCURITÉ



- **Développer** une culture sécurité au sein de l'entreprise et accompagner chacun de nos collaborateurs au quotidien,
- **Placer la sécurité** au cœur de nos missions, tant en matière de prévention que de protection,
- **Maintenir et développer** les connaissances et compétences de notre personnel par la formation et l'accompagnement.

#### ENVIRONNEMENT



- **Mettre en place** une stratégie qui prenne en compte les enjeux, les responsabilités et les ressources nécessaires à la rentabilité financière et au développement durable de nos activités,
- **Maitriser** l'ensemble des aspects environnementaux et notamment la gestion des déchets,
- **Nous inscrire** dans une démarche durable en incluant les aspects RSE dans l'ensemble de nos processus.

### Quelles actions ?

- Mise en place de groupes de travail opérateurs de terrain / encadrant.
- Une transmission des documents optimale entre les acteurs de terrain et de l'encadrement.
- Évaluation annuelle de notre performance RSE via la plateforme EcoVadis.
- Une analyse de risques Santé / Sécurité / Environnement effectuée sur chaque chantier.
- Achat de nacelles Rail / Route Hybride.
- Un suivi individuel des connaissances et des compétences de chaque collaborateur amené à effectuer des missions de sécurité.

Nos  
**qualifications**



**QUALIFICATION  
SERCE**



**QUALIFICATION  
Fntp**



# Chiffre d'affaires

en 2022

## 6 M€



Ils nous font  
**confiance**





Les locaux de **HPELEC**, installés à Brétigny-Sur-Orge, offrent un **déploiement efficace sur la France entière et une proximité auprès de ses clients franciliens.**

## Agences



### SIÈGE SOCIAL

15 bis, rue du Général Delestraint  
91 220 BRETIGNY-SUR-ORGE

☎ 01 69 88 04 01

✉ [hpelec@hpelec.fr](mailto:hpelec@hpelec.fr)

### AGENCE GIRONDE

13 rue Jean Perrin  
33600 PESSAC

✉ [hpelec@hpelec.fr](mailto:hpelec@hpelec.fr)

## Responsable

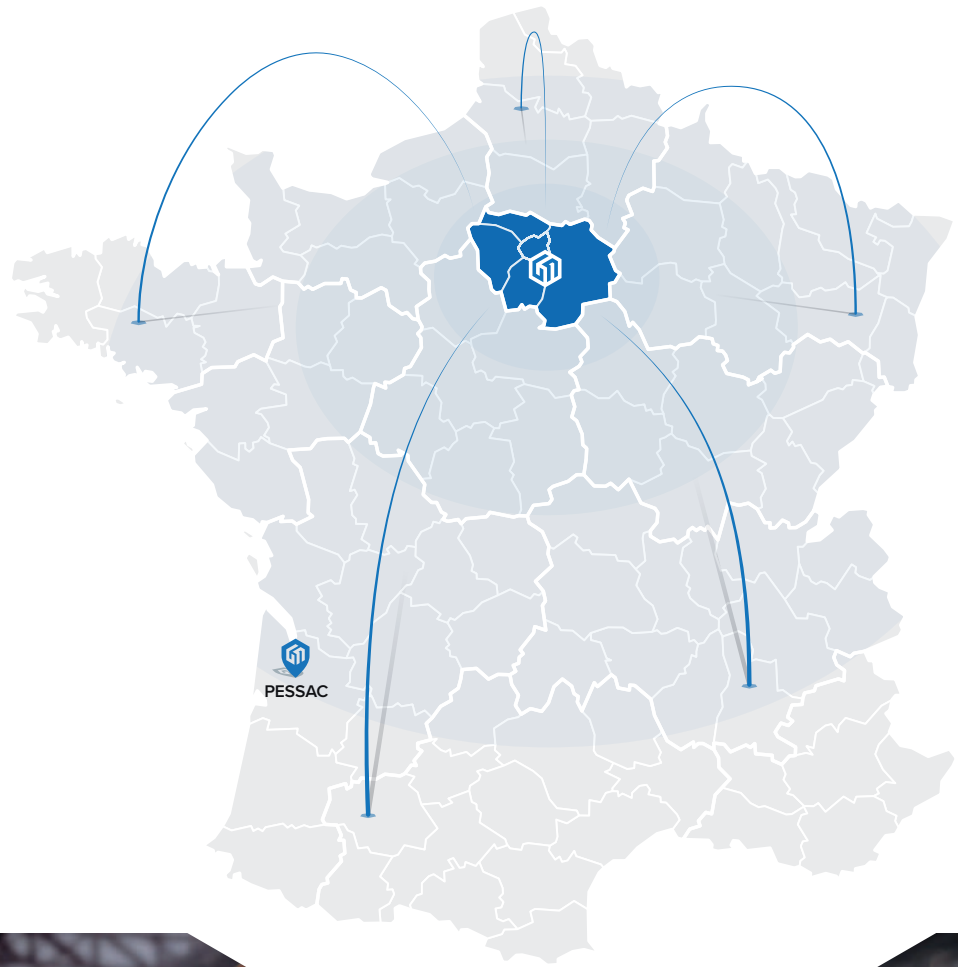
Direction

### Olivier PIGGIO

☎ 06 08 58 17 21

✉ [direction@hpelec.fr](mailto:direction@hpelec.fr)







GR O U P E  
**NEYS**



**ETPM**



**FCTP**



**CAUM**



**E2R**



**HPELEC**



**LERMA**



CHÂTEAU  
**ROQUEBERT**