



E2R
GROUPE NEYS

CONSTRUIT LES RÉSEAUX DE DEMAIN



RÉSEAUX D'ÉNERGIE | ÉCLAIRAGE PUBLIC | TÉLÉCOMMUNICATIONS





Depuis sa création, notre société s'est développée autour de son cœur de métier : la construction et la maintenance d'infrastructures d'énergie.

Notre force est la réactivité, l'agilité, le professionnalisme, la conquête de nouveaux métiers et territoires avec la montée en compétence de nos équipes.

Nous nous adaptons à la constante évolution de notre environnement avec toujours pour objectif prioritaire la prévention de nos équipes.

Nous construisons les réseaux de demain grâce aux femmes et aux hommes qui s'investissent au quotidien dans la satisfaction de nos donneurs d'ordres.



Olivier et Xavier NEYS





36
SALARIÉS

500
CHANTIERS
PAR AN



ILE DE LA RÉUNION
MAYOTTE

50
PARTENAIRES



Historiquement implanté au Pays Basque, le Groupe Neys est un groupe indépendant de travaux publics. Il s'est fortement développé ces dernières années et regroupe aujourd'hui 8 sociétés réparties sur le territoire national et les DOM-TOM, soit plus de 600 salariés et 123 millions d'euros de chiffre d'affaires. Toutes ces entreprises sont réunies autour d'engagements forts que sont la qualité du travail, la sécurité du travail, l'esprit d'équipe et le respect de l'environnement.

Créée en 1953, **E2R** partageant ces valeurs, a rejoint le **Groupe Neys** en 2016.



E2R est une entreprise multi-métiers, au service des territoires et des hommes.

Depuis sa création, **E2R** donne la priorité à l'innovation. Jour après jour, elle développe son expertise sur de nouveaux métiers et structure son effectif pour répondre à une volonté de proximité de ses clients.

E2R, c'est avant tout des hommes et des femmes qui œuvrent au quotidien pour le développement de l'entreprise et la satisfaction de nos clients. La responsabilisation du personnel et les investissements récurrents dans l'outil de production permettent de maintenir une totale implication des équipes.

Les investissements offrent des conditions de travail optimisées pour les collaborateurs. La stratégie RH, quant à elle, joue en faveur de la dynamique d'équipe tout en permettant à chacun de s'épanouir.

Cette organisation nous permet aujourd'hui de tenir des **engagements forts, reconnus par nos clients**: l'adaptabilité, la flexibilité et la disponibilité de nos équipes terrain 24h/24.

Dès lors, **notre ambition est de pérenniser le statut de partenaire privilégié de nos clients** par notre niveau d'excellence en matière de qualité, de sécurité et d'environnement.

Nos activités

Spécialistes des réseaux, les équipes **E2R** œuvrent sur différents types d'activités sur l'ensemble de l'océan Indien.

- Les réseaux de distribution électrique moyenne et basse tension (BT/HTA)
- Les réseaux de transport d'électricité (HTB)
- Les réseaux de communication numérique Très Haut Débit
- Les infrastructures de génie civil et maçonnerie
- Aménagements : éclairage public & sportif et patrimoine, signalisation routière, installations de bornes électriques, vidéo surveillance et mobilier urbain



Nos certifications



**CERTIFICATION
AMÉLIORATION
SANTÉ SÉCURITÉ**
En démarche



**ISO 9001
MANAGEMENT
DE LA QUALITÉ**
En démarche



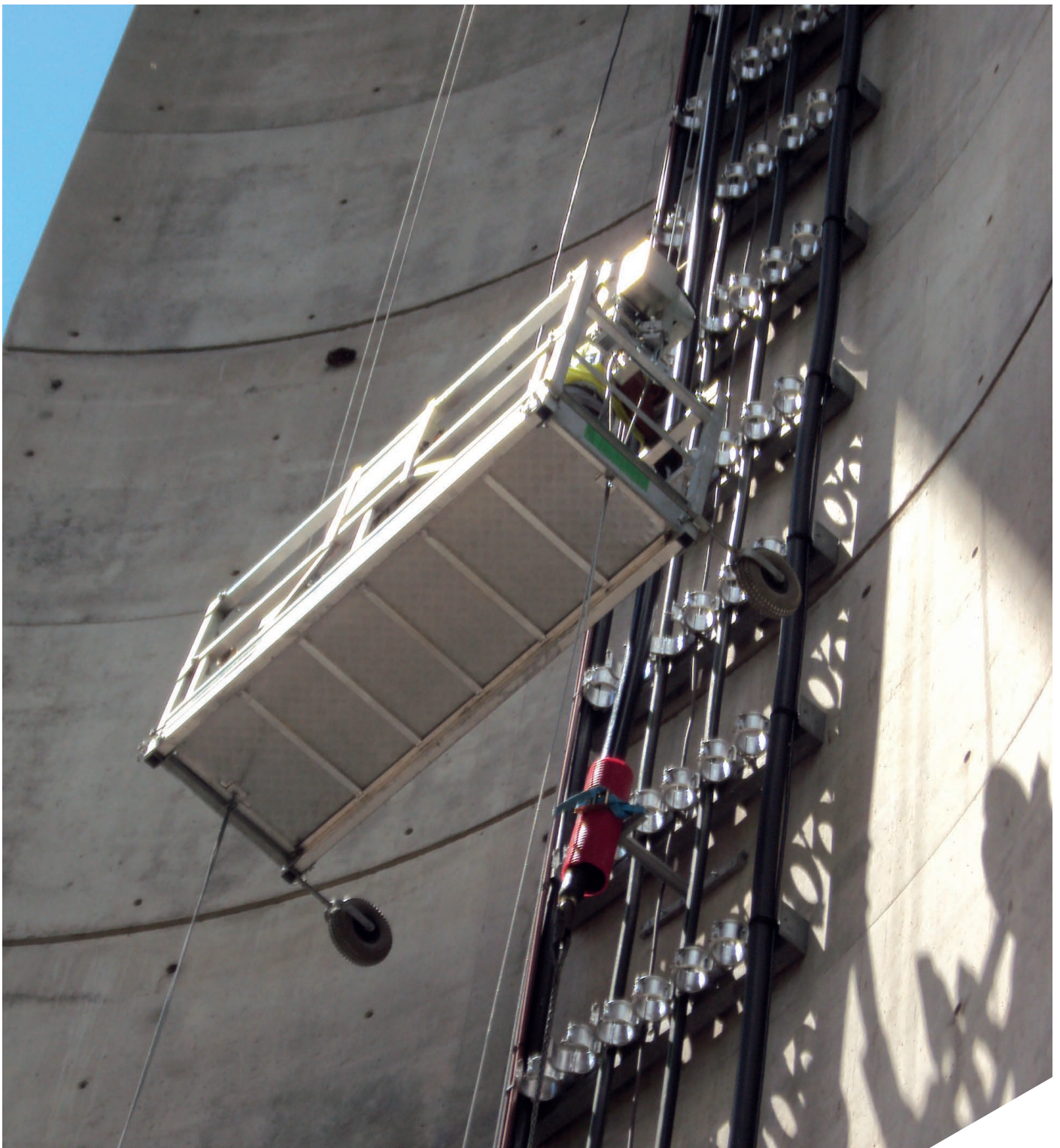
**ISO 14001
MANAGEMENT
ENVIRONNEMENTAL**
En démarche



**OHSAS 18001
MANAGEMENT
DE LA SÉCURITÉ**
En démarche

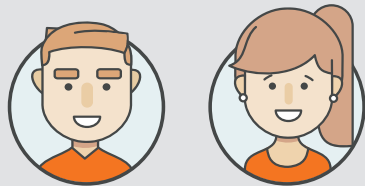


**ISO 50001
MANAGEMENT
DE L'ÉNERGIE**
Depuis 2017





Ressources Humaines



MOYENNE D'ÂGE
45 ans

ANCIENNETÉ MOYENNE
8 ans



COLLABORATEUR
LE PLUS JEUNE
27 ans
6 ans d'ancienneté



COLLABORATEUR
LE PLUS EXPÉRIMENTÉ
62 ans
5 ans d'ancienneté

TYPLOGIES DE PROFESSIONS



**Bureau
d'études**
1



**Personnel
administratif**
4



**Conduite
de travaux**
5



Opérateurs
26

Notre politique QSE

Elle couvre l'ensemble de nos activités, s'appuie sur une stratégie structurée, avec des objectifs identifiés et des actions concrètes pour les atteindre.

Nos objectifs

QUALITÉ



- Optimiser quotidiennement la qualité des prestations chez nos clients,
- Améliorer l'efficacité et la réactivité de nos services,
- Développer un panel de services innovants sur tous les secteurs d'activité concernés.

SÉCURITÉ SANTÉ AU TRAVAIL



- Sensibiliser et impliquer quotidiennement le management et les collaborateurs sur le sujet,
- Inciter la déclaration des incidents et presque accidents,
- Entreprendre des formations Sécurité,
- Toujours améliorer la pro-activité face à la prévention des situations dangereuses.

ENVIRONNEMENT



- Être exemplaires en optimisant la maîtrise et le suivi des déchets induits par nos activités,
- Maîtriser et réduire autant que possible nos consommations de ressources fossiles,
- Être irréprochables sur le respect des exigences légales et réglementaires ainsi que celles de nos clients.

Quelles actions ?

• DES VISITES SYSTÉMATISÉES

Des visites chantiers et agences sont réalisées par la Direction, avec un expert plusieurs fois par an.

• DES PROCÉDURES RENFORCÉES

Le système managérial sur site est optimisé et plus exigeant. Une analyse de risques sur tous les chantiers par les opérationnels est effectuée.

• UNE COMMUNICATION OPTIMISÉE ET CADRÉE

Via la réalisation d'une campagne sécurité annuelle, d'un guide routier, d'un mémento sécurité, de statistiques QSE communiquées mensuellement.

• DES FORMATIONS MULTIPLES

Nous procédons à des formations sur tous les volets métiers : sécurité, santé, management, ...

• DES ACTIONS ENVIRONNEMENTALES INNOVANTES

Acquisition d'une unité mobile de traitement à la chaux des terres extraites afin de les réutiliser. Une Politique d'acquisition et de renouvellement du matériel nous permet de bénéficier des dernières innovations en termes de sécurité et normes environnementales.

• DES QUARTS D'HEURE SÉCURITÉ ENCOURAGÉS ET DÉVELOPPÉS

Animés par l'encadrement et formalisés par des rendez-vous mensuels.

• LE RETOUR D'EXPÉRIENCE ENCOURAGÉ

Un registre de retour d'expérience est laissé à la disposition de tous.





Réseau d' **Agences**

SIÈGE SOCIAL - E2R SAS

49, rue Pierre de Brossolette
97420 LE PORT
☎ 02 62 38 38 55
✉ e2r@e2r.re

01 **SAINT-PIERRE**

50, rue des fabriques - ZI 4
97410 SAINT-PIERRE
✉ e2r@e2r.re

Responsables Direction

Olivier NEYS

☎ 06 19 75 11 58
✉ olivier.neys@groupeney.s.fr

Xavier NEYS

☎ 06 16 65 11 88
✉ xavier.neys@groupeney.s.fr





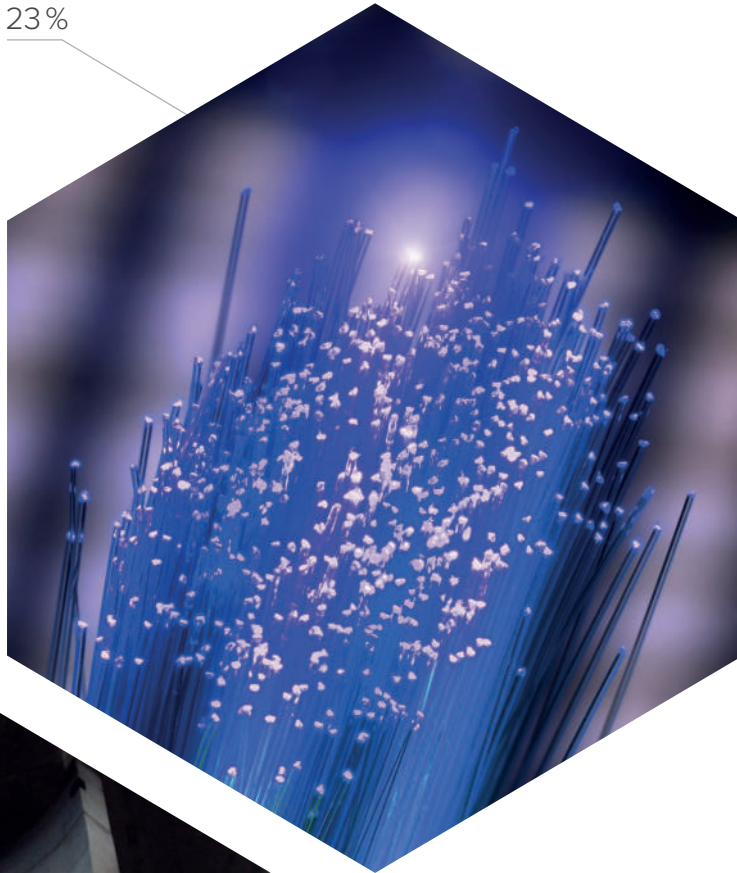
Chiffre d'affaires

et ventilation
par activité
en 2022

36%



23%



23%



5%

13%



CHIFFRE D'AFFAIRES 2022

6 300 K€

36%

Distribution électricité

—

23%

Transport électricité

—

23%

Télécommunications

—

13%

Aménagements :
Éclairage public,
signalisation, bornes
de recharge, etc

—

5%

V.R.D.

—



Ils nous font
confiance









GR O U P E
NEYS



ETPM



FCTP



CAUM



E2R



HPELEC



LERMA



CHÂTEAU
ROQUEBERT