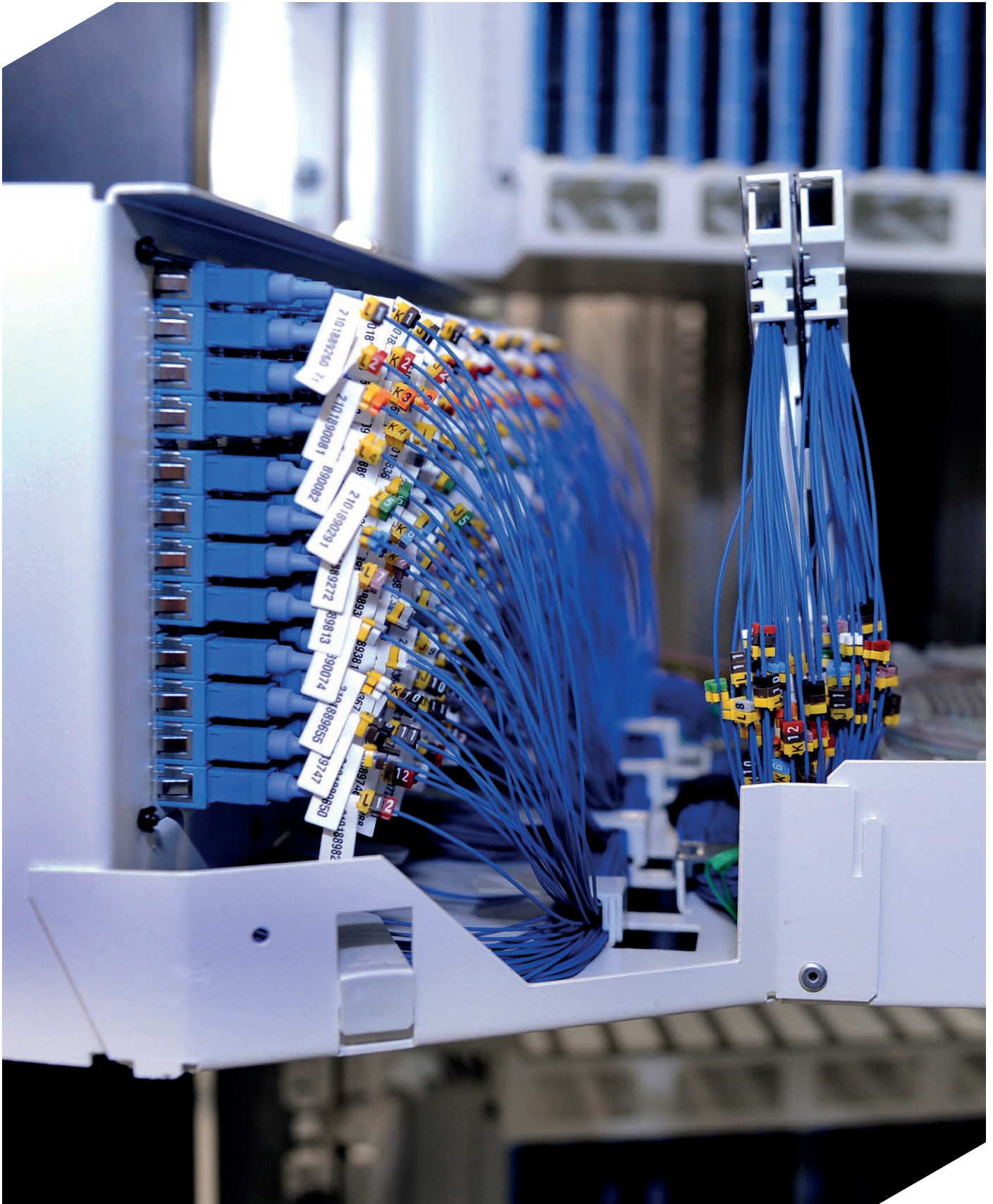




CAUM
GROUPE NEYS

CONNEXION AU MONDE



INSTALLATION ET INTÉGRATION DE SYSTÈMES DE TÉLÉCOMMUNICATION





Entreprise spécialisée en installation et intégration des systèmes de télécommunication

Intégrateur d'infrastructures de réseaux maîtrisant l'ensemble des composants de la chaîne de production, **CAUM** est en mesure de vous proposer des offres clés en main pour le déploiement, le raccordement et la mise en service de vos réseaux de communication.

CAUM conçoit, déploie et maintient les infrastructures réseaux de télécommunication.

Notre réussite et notre capacité à vous proposer des prestations à la hauteur de vos attentes, reposent sur une expérience confirmée ainsi que sur des moyens matériels appropriés et adaptés aux travaux à effectuer.

David MARGARYAN et Thierry URRUTIAGUER





113
SALARIÉS

5 000
CHANTIERS
PAR AN



4
AGENCES

80
CLIENTS



2
CERTIFICATIONS
CIENA ET SNCF



Connexion au monde

CAUM est une société spécialisée en installation et intégration des systèmes de télécommunication. Depuis plus de 20 ans,

avec des équipes de techniciens hautement qualifiés, **CAUM** réalise des chantiers de :

- Réseaux fibre optique : transport, DWDM, FTTH, HFC, FTTB, abonnés...
- Réseaux cuivre : baies de dégroupage, abonnés, VDI...
- Réseaux de communication éoliens, photovoltaïques et électriques

CAUM met en place des installations de sécurité électronique globales mettant en œuvre toutes les spécialités : alarme anti-intrusion, vidéoprotection et vidéosur-

veillance IP, contrôle d'accès, interphonie, systèmes de transmission et de supervision.

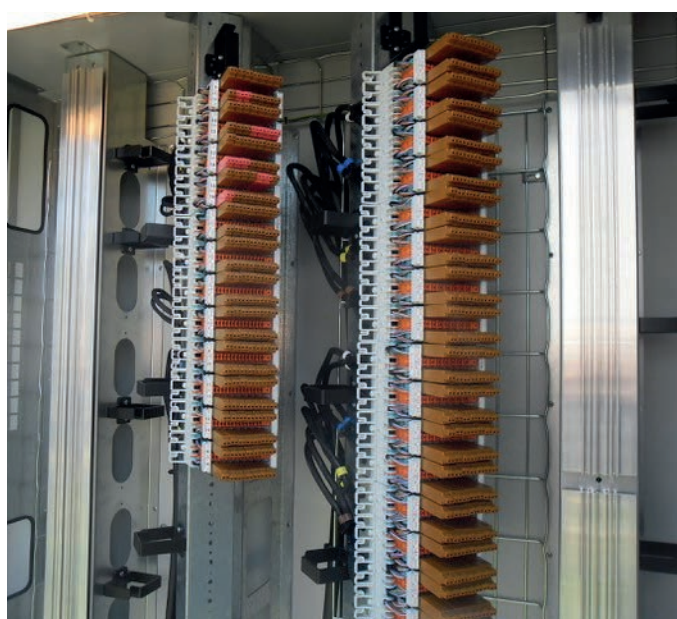
Elle **maîtrise les technologies les plus innovantes et les plus sécurisées** dans chacun de ces domaines. Elle conçoit des solutions en prenant en compte les besoins spécifiques d'exploitation, d'ergonomie et d'efficacité des utilisateurs finaux.

La présence complémentaire de **CAUM** dans le domaine des infrastructures de réseaux permet d'optimiser les installations, en particulier sur des sites d'envergure nécessitant la création de réseaux en fibre optique ou de liaisons radio.

Nos activités

Spécialiste en installation et intégration des réseaux de télécommunication, les équipes de **CAUM** œuvrent sur différents types d'activités :

- Réseaux très haut débit : FTTH, FTTX, FTTB, GPON, P2P
- Réseaux cuivre : abonnés, dégroupage
- Infrastructures radio : WiMAX, WiFi, satellite
- Vidéosurveillance
- Salle technique et réseau entreprise : courant faible
- Services abonnés : téléphonie, internet, réseaux câblés, ADSL, THD
- Maintenance : astreinte, dépannage
- Service génie civil : pose d'armoires et de chambres, enfouissement de réseaux







Ressources Humaines



MOYENNE D'ÂGE
35 ans

ANCIENNETÉ MOYENNE
5 ans



COLLABORATEUR
LE PLUS JEUNE
19 ans



COLLABORATEUR
LE PLUS EXPÉRIMENTÉ
60 ans

TYPLOGIE DE PROFESSIONS



**Chargé
d'affaires**



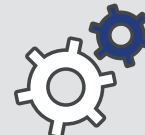
**Conducteur
de travaux**



**Technicien
télécom**

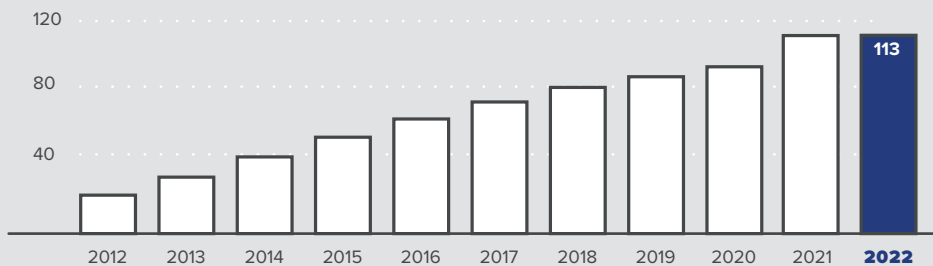


**Bureau
d'études**



**Expert de
réseau télécom**

ÉVOLUTION DU NOMBRE DE SALARIÉS SUR LES 10 DERNIÈRES ANNÉES



Notre politique QSE

Elle couvre l'ensemble de nos activités, s'appuie sur une stratégie structurée, avec des objectifs identifiés et des actions concrètes pour les atteindre.

Nos objectifs

QUALITÉ



- **Optimiser** quotidiennement la qualité des prestations chez nos clients,
- **Améliorer** l'efficacité et la réactivité de nos services,
- **Développer** un panel de services innovants sur tous les secteurs d'activité concernés.

SÉCURITÉ SANTÉ AU TRAVAIL



- **Sensibiliser** et **impliquer** quotidiennement le management et les collaborateurs sur le sujet,
- **Inciter** la déclaration des incidents et presque accidents,
- **Entreprendre** des formations sécurité,
- **Toujours améliorer** la proactivité face à la prévention des situations dangereuses.

ENVIRONNEMENT



- **Être exemplaires** en optimisant la maîtrise et le suivi des déchets induits par nos activités,
- **Maîtriser** et **réduire** autant que possible nos consommations de ressources fossiles,
- **Être irréprochables** sur le respect des exigences légales et réglementaires, et celles de nos clients.

Quelles actions?

- **DES VISITES SYSTÉMATISÉES**
Des visites chantiers et agences sont réalisées par la Direction, avec un expert plusieurs fois par an.
- **DES PROCÉDURES RENFORCÉES**
Le système managérial sur site est optimisé et plus exigeant. Une analyse de risques sur tous les chantiers est effectuée par les opérationnels.
- **UNE COMMUNICATION OPTIMISÉE ET CADRÉE**
Via la réalisation d'une campagne sécurité annuelle, d'un guide routier, d'un memento sécurité, de statistiques QSE communiquées mensuellement.
- **DES FORMATIONS MULTIPLES**
Nous procédons à des formations sur tous les volets métiers : sécurité, santé, management, ...
- **DES QUARTS D'HEURE SÉCURITÉ ENCOURAGÉS ET DÉVELOPPÉS**
Animés par l'encadrement et formalisés par des rendez-vous mensuels.
- **LE RETOUR D'EXPÉRIENCE ENCOURAGÉ**
Un registre de retour d'expérience est laissé à la disposition de tous.

Chiffre d'affaires

et ventilation
par activité en 2022

CHIFFRE D'AFFAIRES 2021

13 080 190 €

- 50%
Déploiement réseau
- 30%
En exploitation
- 20%
En maintenance

50%

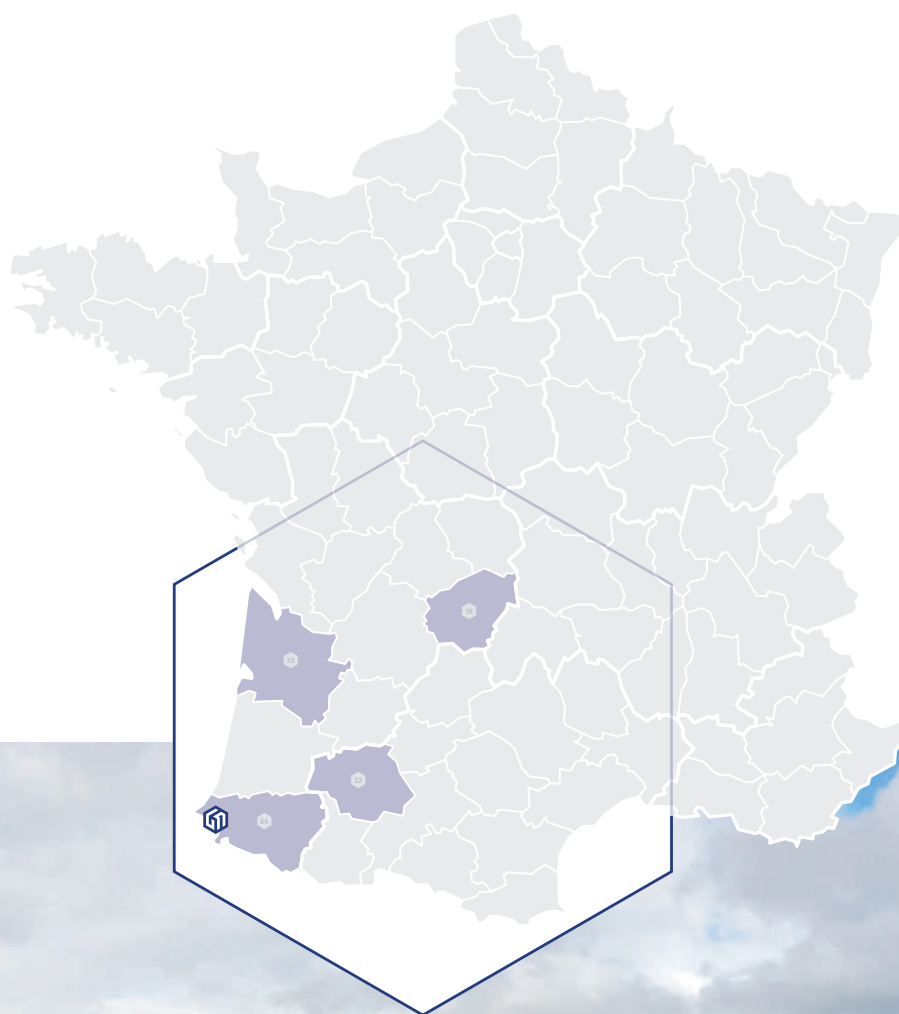


30%

20%



Historiquement implantée dans le Béarn, **CAUM** dispose de **4 agences** lui permettant de couvrir une large zone géographique.



Réseau d' **Agences**

AGENCE DU BÉARN **SIÈGE SOCIAL**

50 route de l'Aviation
64 230 LESCAR
☎ 05 47 92 43 83
✉ contact@caum.fr

33 **AGENCE DE GIRONDE**

ZA du Bédât
33 650 ST MÉDARD-D'EYRANS
☎ 05 57 71 95 17

19 **AGENCE DE CORRÈZE**

132 chemin du Pouget
19 600 ST-PANTALÉON-DE-L'ARCHE
☎ 05 55 74 51 93

64 **AGENCE DU PAYS BASQUE**

79 Avenue Paul Gélos
64 990 MOUGUERRE
☎ 05 47 92 43 83

Responsables

Direction

David MARGARYAN

☎ 05 47 92 83 43
☎ 06 42 46 91 16
✉ David.margaryan@caum.fr

Thierry URRUTIAGUER

☎ 05 47 92 83 43
☎ 06 33 51 10 21
✉ Thierry.urrutiaguer@caum.fr





Ils nous font
confiance





GR O U P E
NEYS



ETPM



FCTP



CAUM



E2R



HPELEC



LERMA



CHÂTEAU
ROQUEBERT